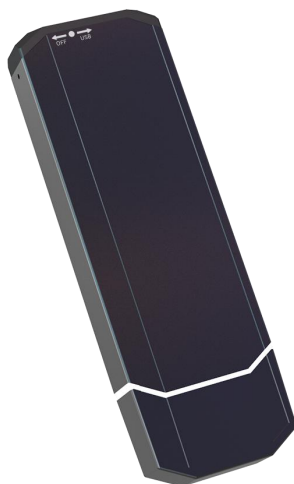


Instrukcja KAMIP-180



Instalacja karty pamięci

Włóż kartę pamięci sformatowaną na FAT32 o pojemności od 8 do 128 GB do slotu w sposób pokazany powyżej.

Ładowanie

Do ładowania zalecamy używać zasilacza/ładowarki 5 V od telefonu. Należy zwrócić uwagę, aby to **nie była** szybka ładowarka (QuickCharge, Fast Charge itd. itp.). Maksymalny zalecany prąd ładowania nie powinien przekraczać 2 A. Podczas ładowania świeci się wskaźnik zielony. Po naładowaniu gaśnie. Proces nie powinien przekraczać 3 h (w zależności od zastosowanego zasilacza/ładowarki).

Możliwa jest praca urządzenia podczas ładowania.

Aplikacja

Przed włączeniem urządzenia należy zainstalować aplikację HDLiveCam dostępną na systemy Android i iOS. Jej obsługa i konfiguracja jest opisana w osobnej instrukcji.

Włączenie/wyłączenie

Przesuń włącznik w środkową pozycję oznaczoną kropką. Wskaźniki niebieski i czerwony się zaświecą. Po kilkudziesięciu sekundach urządzenie powinno postawić swój punkt dostępowy, z którym należy się połączyć z telefonu i uruchomić aplikację. Będzie się nazywał Care-AP-xxxx. Dalszy ciąg postępowania jest opisany w instrukcji programu.

Aby wyłączyć urządzenie należy ten sam przełącznik ustawić w pozycji OFF. Wskaźniki zgasną.

RESET

W razie problemów z urządzeniem, braku punktu dostępowego, braku możliwości połączenia należy je zresetować poprzez naciśnięcie i przytrzymanie przez 5 sekund przycisku RESET.

Podłączenie do PC

W celu zgrania wszystkich plików można podłączyć rejestrator do komputera po przesunięciu przełącznika do pozycji USB. Ważne, aby była w nim karta pamięci. Wtedy pojawi się jako dodatkowy dysk i będzie można przejrzeć zawartość pamięci. Przy odłączaniu należy najpierw odłączyć go programowo (ikoną przy zegarku), a dopiero potem fizycznie od komputera.